

Tarvikkeet

- Uudet peilikolmiot (12,59€ kpl - Metroauto)
- Verhoilun irrotustyökalut (15€ - Fixus)
- Normi käsityökalut
- Rainbow IL-S8F (179€ - Powerset)
- Rainbow IL-C4.2E (199€ - Powerset)

Bavsoundilta löytyy hyvä video F10/F11 ovien purkamisesta:

<https://www.youtube.com/watch?v=jRy5-f9OJss>



IL-S8F BMW

8" flat subwoofer set

Impulsbelastbarkeit / Max. Input Power
Wirkungsgrad / Sensitivity
Übertragungsbereich / Frequency response
Impedanz / Impedance
Einbautiefe / Mounting depth

150 W
90 dB 1W/1m
35 Hz - 5.000 Hz
4 Ω
50 mm

Part-No. 231031



4 005127 013773

Rev 1.0, 2013



Handmade in Germany



rainbow

61V 125044 & Co. KG
Tiefenherweg 1
73579 Heidenheim
Germany

T: +49 (0) 7141 5455-0
F: +49 (0) 7141 5455-679
info@rainbow.de
www.rainbowaudio.de



IL-C6.2 BMW E-Series Front

2-way 4" compo set

Peak power / Impulsbelastbarkeit
Sensitivity / Wirkungsgrad
Frequency response / Übertragungsbereich
Impedance / Impedanz
Slope / Flankensteilheit
Tweeter / Hochtöner

80 Watt
90 dB 1W/1m
65 - 30.000 Hz
4 Ohm
2 x 12 dB/Oct
25 mm

Part-No. 231235



4 005127 014844

Contents: 3 pcs. 4x4x4, 4" paper cone woofer + 25 mm silk dome tweeter + passive speaker crossover + mounting accessories
inkl. je 2 Stück: 100 mm Papier-Membran-Woofer + 25 mm Seidkuppel-Hochtöner + Frequenzgabelkreuz-Werte + Montage-Zubehör

Diskantti ei istu peilikolmion pesään suoraan, vaan diskantin 3 klipsiä pitää katkoa pois tieltä. Pienillä sivuleikkureilla menee siististi. En tiedä mistä johtuu, luulisi ettei peilikolmioissa ole eroja. Ehkä diskantit istuvat vanhempaan 5-sarjalaiseen suoraan, mutta ei ihan uusimpiin...

Itse jouduin tinaamaan kaapelit kiinni diskantteihin, kun olivat tehtaalla saaneet "kylmäjuotokset".



Laitoin diskantit vielä kuumaliimalla kiinni, koska peilikolmion kiinnikkeet eivät istuneet diskanttiin siten, että pysyisi varmasti kiinni.

Sitten vain peilikolmio paikalleen. Peilikolmion ja sen ympärysmuovit ovat pehmeää, joten tässä ei ole suurta vaaraa klipsien ja kynsien katkeamisesta.

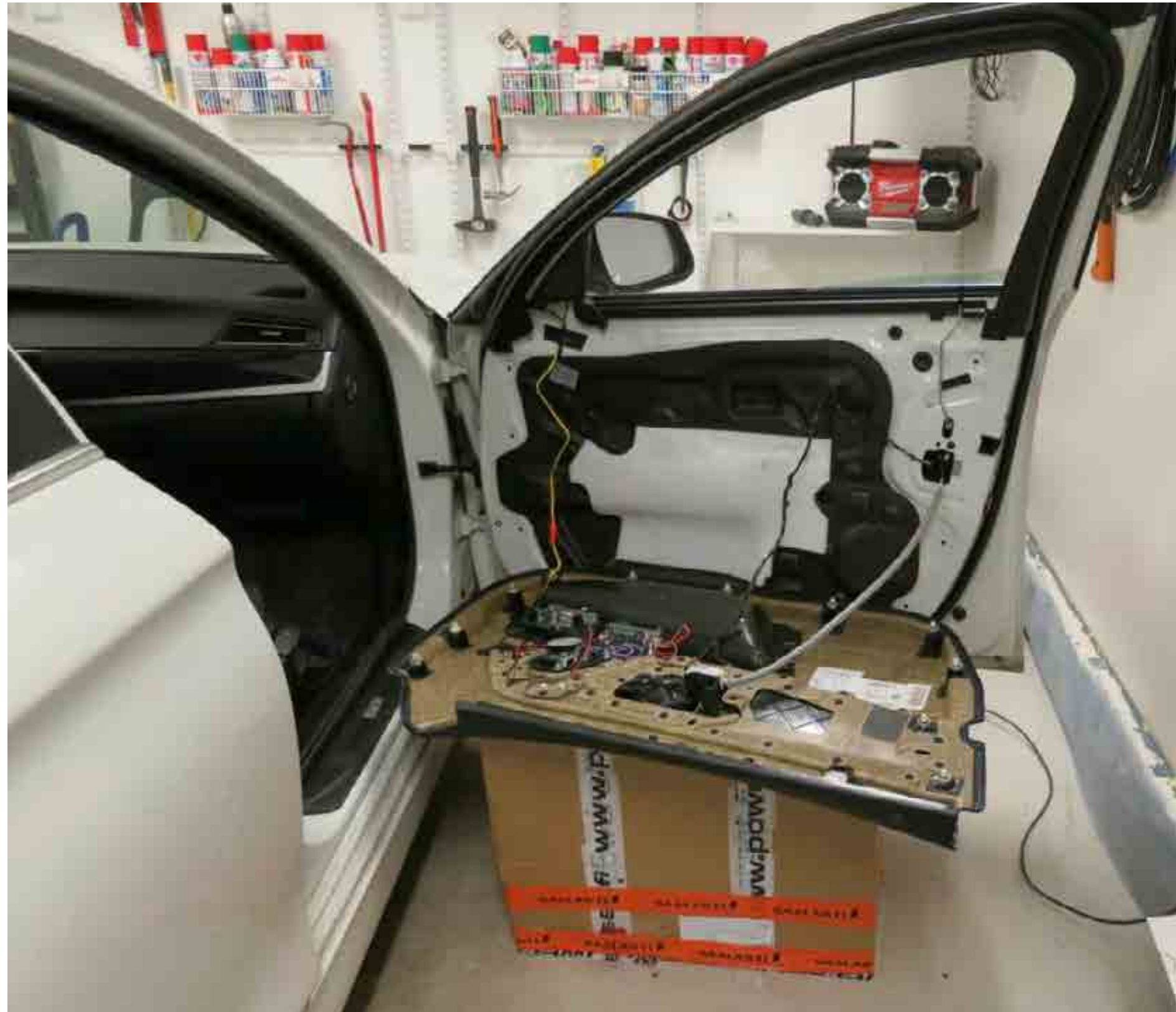
Laitoin diskantin ja pelin sähköjohdot teipillä kiinni oveen.



Alkuperäinen vs. uusi keskiääni. Nämä siis ovissa.



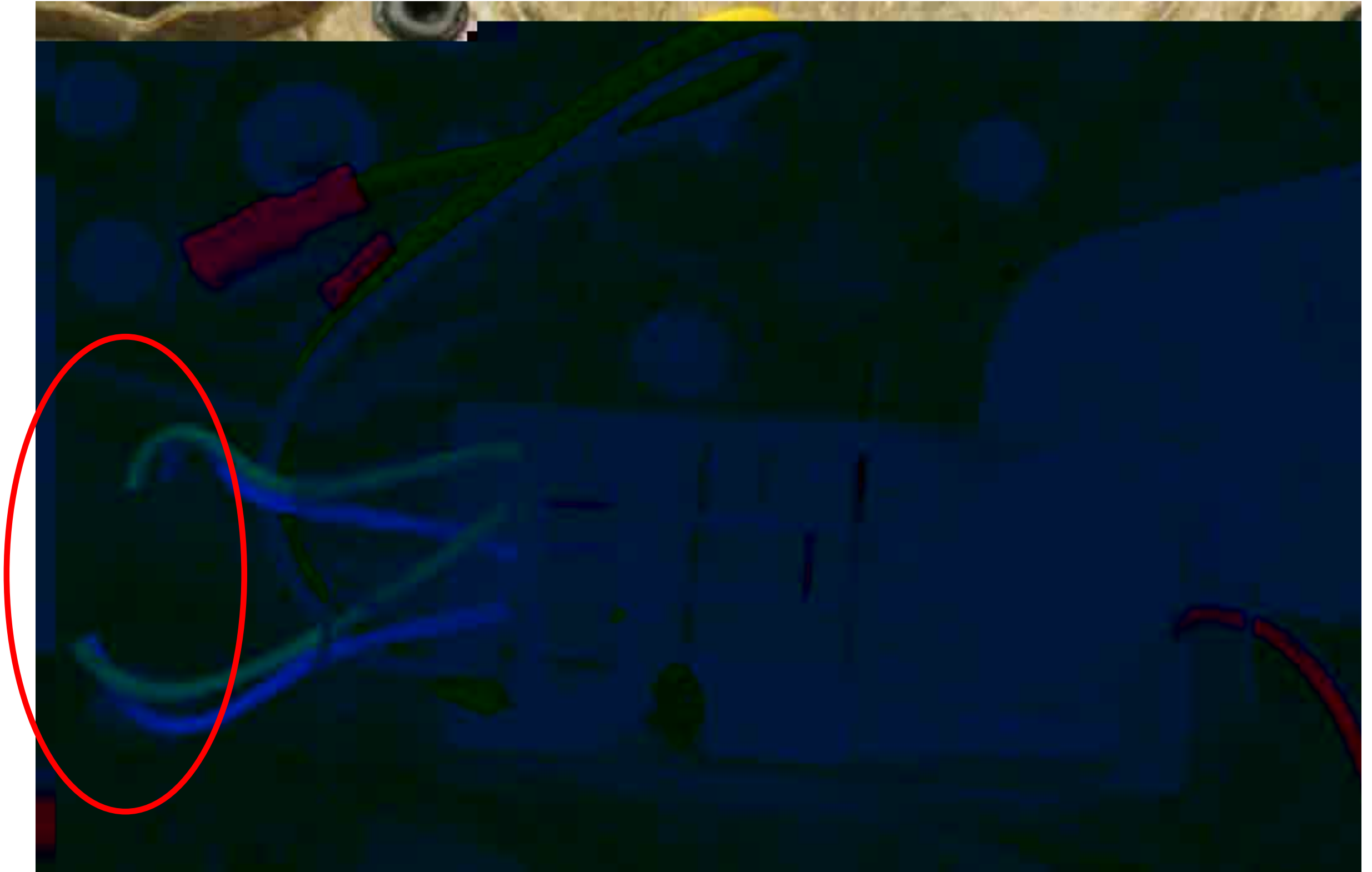
Ovipaneelin saa irti siten, ettei mitään johtoja tai vaijereita tarvitse irrottaa. Alle sopivankokoinen taso, niin ei tarvitse pyöritellä käsissä. Tajusin tämä itse vasta toista ovea työstäessä. Powersetin lähetyslaatikko oli juuri sopivan kokoinen.



Jakosuotimet on kuumaliimalla kiinni ovitaskun muovirungossa. Piuhat on nippusiteillä siisteissä nipuissa. Mitään muuta ihmeellistä tässä ei ole.



Diskantin jakosuotimen asetuksilla voi säätää diskanttielementin vaimennusta. Itse kokeilin mitä vaikuttaa: laitoin ovipahvin yläreunasta takaisin paikoilleen, alareunasta käsi mahtui sivareilla katkomaan piuhat kuuntelun aikana. Omat asetukset ovat sellaiset, että mitään vaimennusta ei ole = vihreä ja sininen karva poikki. Balanssia ja diskanttia voi säätää kuitenkin radiosta... Ohjekirjassa on tästä aiheesta sitten lisää. En ole muuten koskaan nähnyt näin järeää ja painavaa diskantin jakosuodinta.



Keskiäänisen jakosuotimessa on mahdollisuus valita, että onko se käytössä vai ei. Itse kytkin sen niin että on. Sen kytkentä alla = oranssi oranssiin ja punainen punaiseen. Ohjekirjassa taas lisää tästä.



Alkuperäinen vs. uusi basso/subbari. Nämä siis penkkien alla.

Vaihdon takia joutuu siis penkit irrottamaan (neljä 45 torxia per jakkara. Älä irroita mitään penkin johtoja, vaan kaada penkit takapenkkiä vasten, niin saat tarpeeksi tilaa etupuolelle.



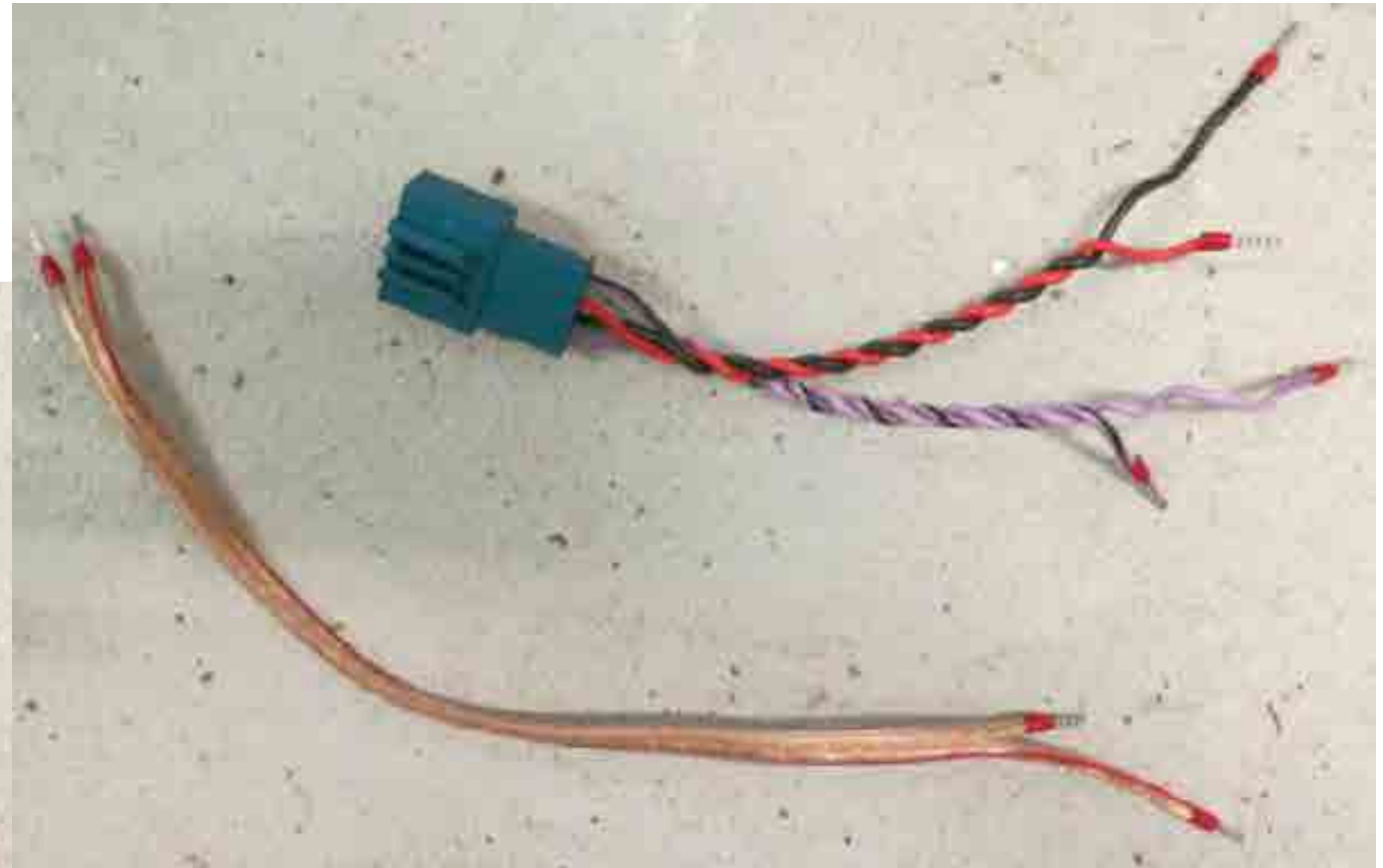
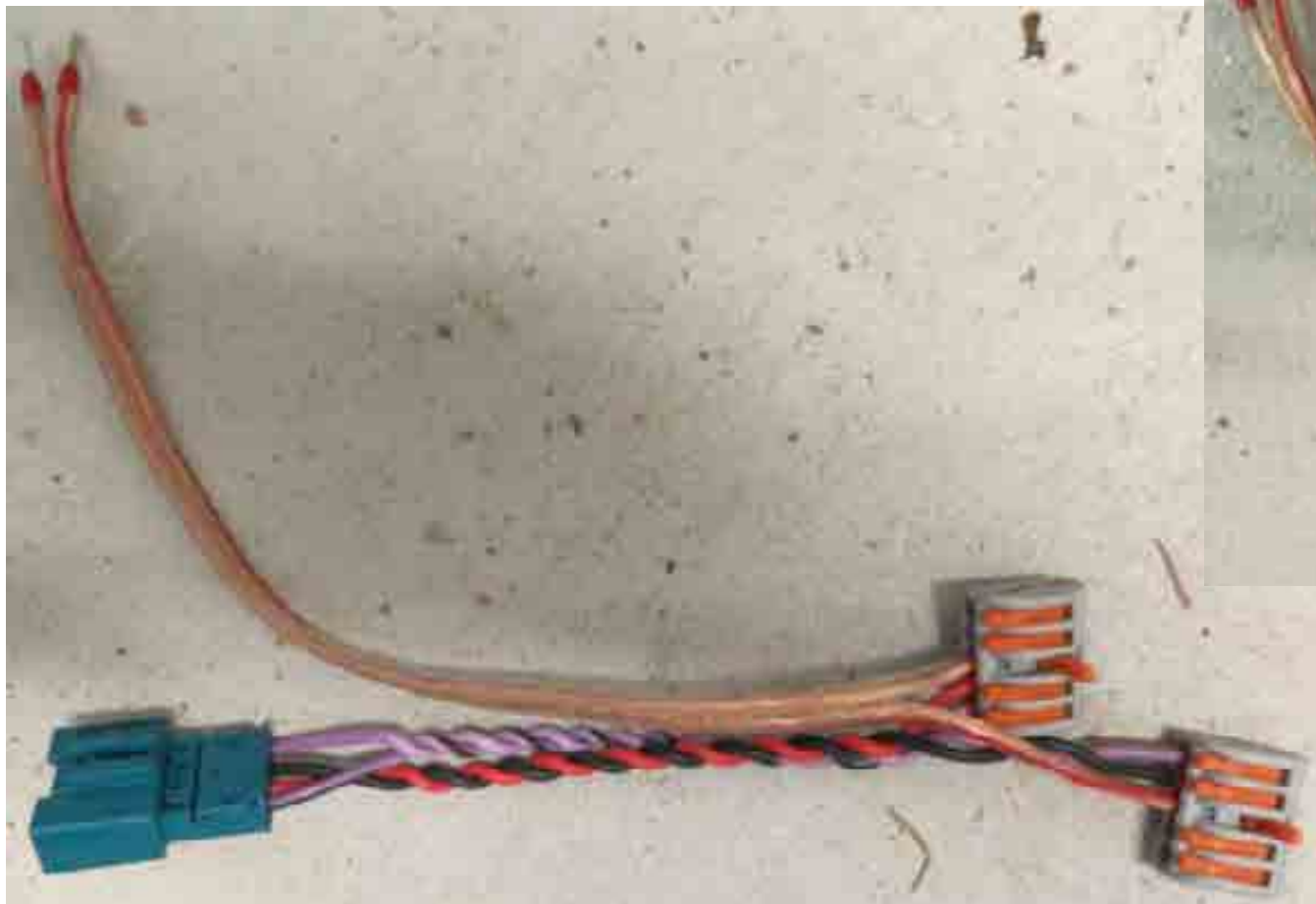
Tässä alkuperäinen subbari paikoillaan.



Uusi liitin tulee paketin mukana (liitin käy suoraan auton liittimeen). Punainen ja musta → vahvistimelta tuleva signaali. Violetti ja violetti/musta → syöttö ovikaiuttimille. Tässä voi siis harrastaa jakosuotimia/erilisiä vahvistimia kohtuullisen helposti. Tai sitten etsii vastaavat karvat peräkontista... Jos olisin tiennyt tämän etukäteen, olisin laittanut tähän väliin subbarille jakosuotimen sekä tason säädön ovikaiutinlähtöön. Näin olisi voinut säätää bassoa hieman tarkemmin, kun radion säädöt ovat hieman minimaaliset.

Normikäytössä siis johdot pitää sillata, jotta ääni kulkeutuu ovikaiuttimille asti. Tätä ei manuaalissa lukenut (onneksi en kiinnittänyt penkkejä takaisin ennen koekuuntelua). Punainen ja musta/violetti yhteen sekä musta ja violetti yhteen. Tämän kyllä tajusi kun pyörittelin alkuperäistä subbaria, jossa alkuperäisesti signaali haaroitetaan oville. Ja joka välissä kannattaa koekuunnella, että toimii varmasti ja ettei mikään rämise!

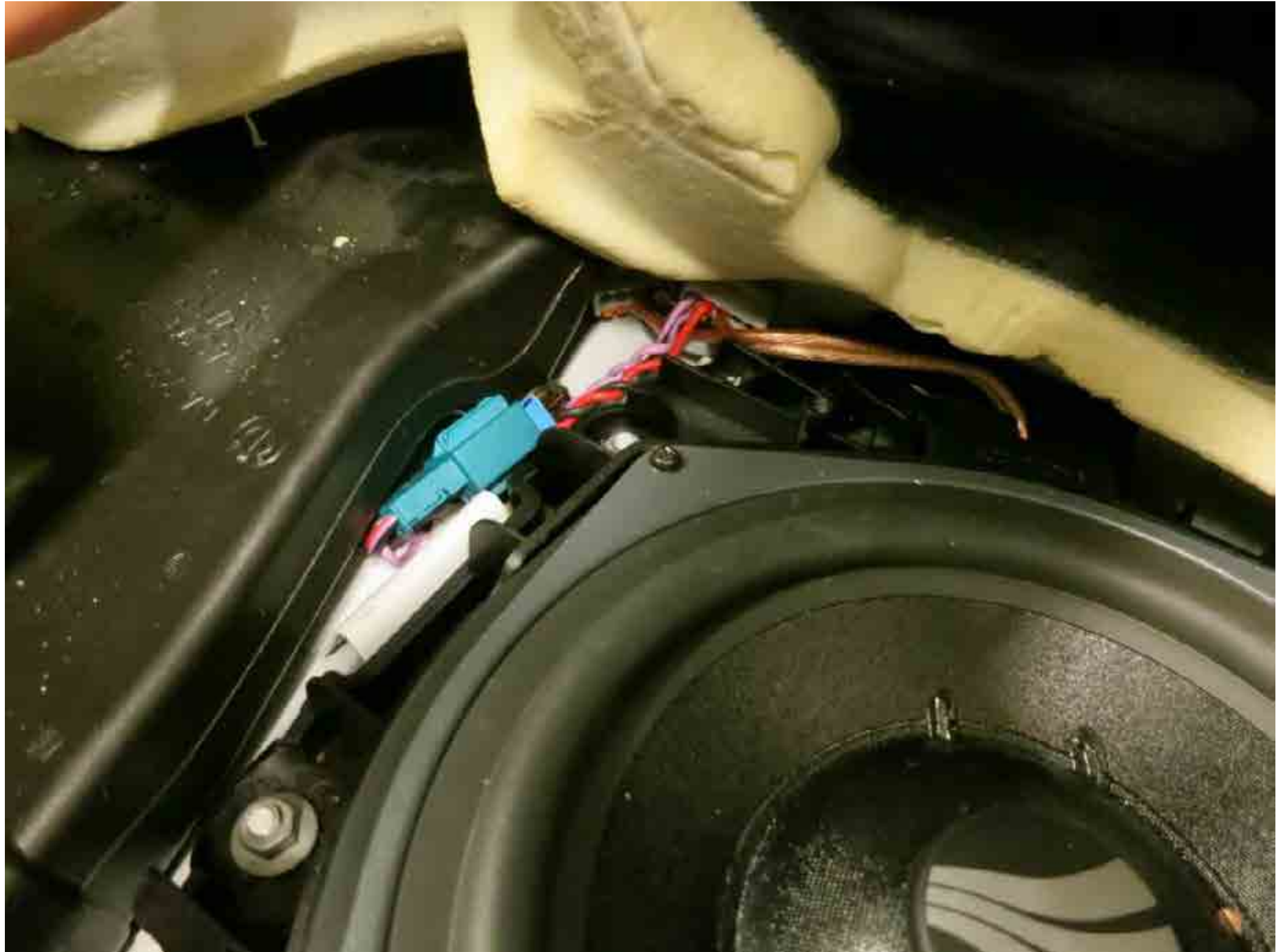
Itse tein lyhyen johdon subbarille asennuksen helpottamiseksi. Wacon jousiliitin on hyvä, helppo ja tärinänkestävä tässä kohtassa.



Yritin tosiaan ensin sillata kaapelit kaiuttimen päässä, mutta paksut kaapelit ei mahdu tulemaan kotelon rei'istä ulos. Siis ei näin! Tässä kuvassa mukana tullut kaulus on jo paikoillaan, jonka päälle kaiutin tulee.



Tässä uusi subbari paikoillaan ja kytketty. Kaapelit ja liittimet saa siististi maton alle siten, ettei rämise. Mukana tuleva kaulus tulee siis alle ja kaiutin päälle (kaulus ei istu kuin yksin päin, tämän huomaa asennettaessa). Tästä ei ollut ohjeessa mitään, eli jouduin jonkin aikaa pyörittelemään kädessä jotta hiffasin idean (kumpi päälle ja kumpi alle). Kaiuttimen kiinnitysruuveja ei pidä ylikiristää, napsahtaa helposti poikki. Yhden sain itse poikki.



Maton reuna pitää leikata muotoon B-pilarin juurelta, jotta ei osu kaiuttimen kalvoon!
Lopuksi ritilä paikoilleen, ja taas vältetään ylikiristystä!

